



Latermix Cem

Premezclados ligeros y aislantes
para recrecidos y soleras



Laterlite
soluciones ligeras y aislantes

Latermix Cem

¡Una gama completa!

Los Latermix Cem constituyen una gama completa de premezclados, realizados a base de arcilla expandida repelente al agua (Laterlite Piú), ideal para recrecidos, rellenos, y soleras ligeras y resistentes, con un buen nivel de aislamiento térmico y acústico. Están preparados para su aplicación inmediata de forma práctica y segura.

Gracias a las propiedades de la arcilla expandida, los Latermix Cem ofrecen una gran resistencia a la compresión y son ideales para cualquier aplicación y solución de recrecido y relleno ligero.

Además el Latermix Cem Mini es adecuado, también, para aplicación directa del material de acabado, como pendientes de cubiertas planas y aplacado de soleras, sin necesidad de mortero de regularización.

Laterlite Più

Toda la gama Latermix Cem está fabricada con Laterlite Più, la nueva arcilla expandida repelente al agua.



Premezclados,
Ligeros y Aislantes:

¡Ideales para
la Rehabilitación!

Ventajas

•Ligeros

La baja densidad (450 – 600 kg/m³) permite reducir las cargas permanentes sobre la estructura.

•Aislantes térmicos

Sus bajos coeficientes de conductividad térmica certificados (0,124 - 0,142 W/mK) son sinónimos de aislamiento y de ahorro energético.

•Resistentes

Los Latermix Cem garantizan una buena resistencia mecánica:

Latermix Cem Mini	5,0 N/mm ² ;
Latermix Cem Classic	2,5 N/mm ² ;
Latermix Cem Maxi	1,0 N/mm ² .

•Prácticos

Premezclados de arcilla expandida Laterlite Più, cemento y aditivos, envasados en sacos y listos para su uso simplemente con la adición de agua.

•De secado rápido

En solo 7 días, la humedad residual de Latermix Cem Classic o Maxi, dejados secar al aire libre, es inferior al 3%.

•Bombeables

La puesta en obra es posible con bombas de mortero tradicionales.

•Incombustibles

Fabricados con productos inorgánicos (arcilla expandida y conglomerante), tienen una reacción al fuego Euroclase A1 (incombustibles): la mejor garantía contra el fuego.

•Certificados para la bioconstrucción

ANAB-ICEA

Superficie
compacta y lisa

Secado
rápido

Grandes
espesores



Grano
pequeño

2-3
mm



Grano
medio

3-8
mm



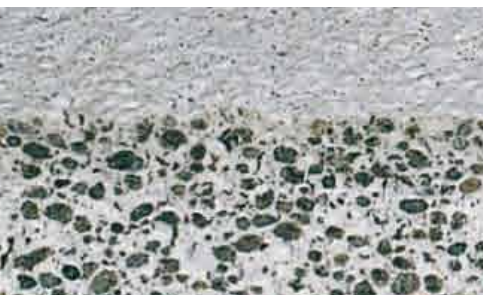
Grano
grande

8-20
mm

Estructura cerrada

Estructura porosa

Estructura porosa



Latermix Cem Mini

Hormigón premezclado para soleras y recrecidos ligeros y aislantes.



A base de Arcilla Expandida hidropelente
Laterlite PIÙ



Grano pequeño

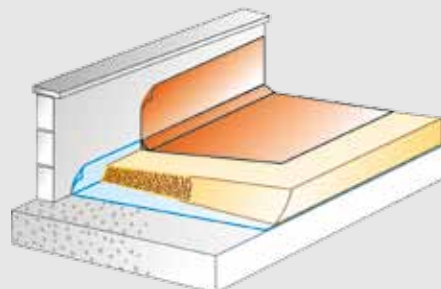
2-3 mm

Estructura cerrada

Aplicaciones

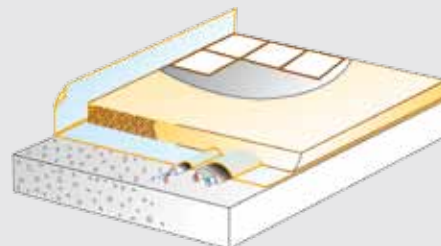
1 Cubiertas

Pendientes de cubiertas planas e inclinadas (max 15%) con colocación directa de cualquier tipo de impermeabilización.



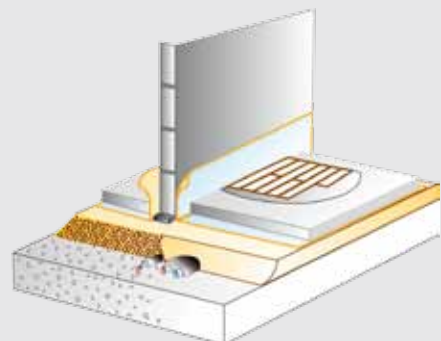
2 Soleras

Soleras para la colocación posterior de cualquier tipo de gres o revestimiento cerámico (consistencia semi fluida).



4 Recrecidos

Recrecidos de forjado de gran resistencia. Soporta el tránsito peatonal temporal para trabajos en la obra.



Características técnicas

Densidad (EN 206-1)	600 kg/m ³ aprox
Resistencia a la compresión (28 días)	5,0 N/mm ²
Conductividad térmica (λ)	0,142 W/mK
Espesor mínimo	≥ a 5 cm
Tiempo de aplicación	60 minutos
Transitable	a las 24 h
Reacción al fuego	Euroclase A1
Temperatura de aplicación	de + 5 °C a + 35 °C
Presentación	palets de 50 sacos de 50 L (2,5 m ³)
Consumo	1 saco para 1 m ² espesor 5 cm

Modo de utilización



1 Introducir todo el contenido de los sacos en la hormigonera. No llenar la hormigonera mas del 60% de su capacidad.

2 Añadir gradualmente, con la hormigonera en marcha, 6 - 6,5 litros de agua limpia por cada saco.



3 Amasar durante 3 minutos, hasta conseguir una masa homogénea con **consistencia pastosa y semifluida**.



4 Extender la masa hasta llegar al espesor deseado y nivelarla con una regla. No necesita de compactación.

Advertencias

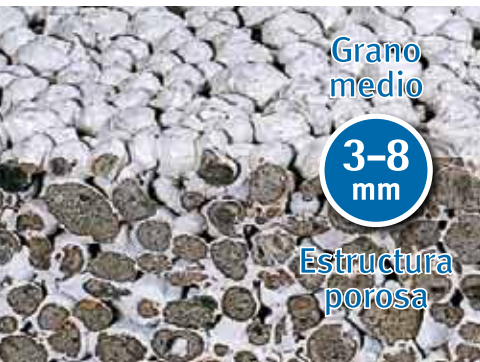
No amasar manualmente. •No añadir agua después de amasar el producto, ni volver a amarlo. •No mojar el producto después de aplicarlo. •La cantidad de agua puede cambiar por las condiciones de trabajo (menos en invierno y más en verano). •Aplicación sobre superficies de soporte muy absorbentes: mojar el soporte o colocar una barrera de vapor. •Humedad ascendente hacia el Latermix Cem: colocar una adecuada barrera de vapor. •Una vez seco, el producto es apropiado para la colocación con adhesivos de cerámicas, gres, etc. •Revestimientos sensibles a la humedad (parquet, materiales resilientes, etc.): contactar con el soporte técnico. •Si el producto es utilizado como recrecido y está previsto un acabado sensible a la humedad: ver ficha técnica. •Información completa: consultar la ficha técnica y la ficha de seguridad.

Latermix Cem Classic

Hormigón premezclado de secado rápido para recrecidos ligeros y aislantes.



A base de Arcilla Expandida hidrorrepelente
Laterlite Più



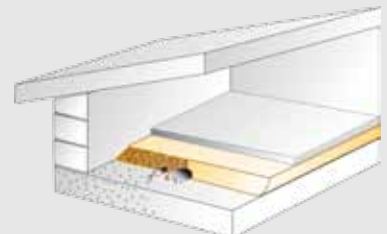
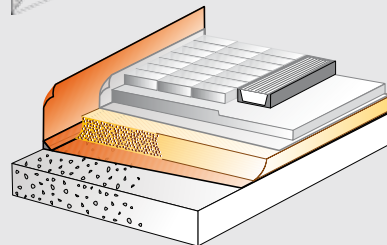
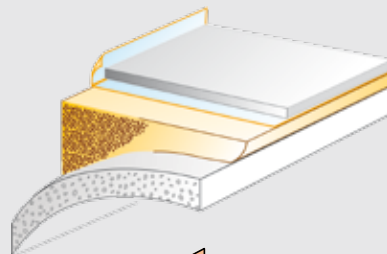
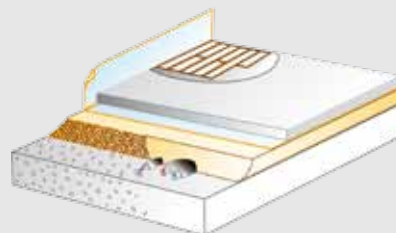
Grano medio

3-8 mm

Estructura porosa

Aplicaciones

- 1 Recrecidos**
Recrecidos ligeros de Forjado para colocación de las instalaciones.
- 2 Rellenos**
Relleno ligero de bóvedas y cualquier relleno en obras de rehabilitación.
- 3 Cubiertas**
Recrecidos y pendientes de cubiertas planas.
- 4 Áticos**
Rececidos aislantes térmicos de áticos con elevada inercia térmica, ideales para el aislamiento contra el calor o el frío.



Características técnicas

Densidad (EN 206-1)	600 kg/m ³ aprox
Resistencia a la compresión (28 días)	2,5 N/mm ²
Conductividad térmica (λ)	0,134 W/mK
Espesor mínimo	≥ a 5 cm
Tiempo de aplicación	60 minutos
Transitable	a las 24 h
Reacción al fuego	Euroclase A1
Temperatura de aplicación	de + 5 °C a + 35 °C
Presentación	palets de 60 sacos de 50 L (3 m ³)
Consumo	1 saco para 1 m ² espesor 5 cm

Modo de utilización



- 1** Introducir todo el contenido de los sacos en la hormigonera. No llenar la hormigonera más del 60% de su capacidad.

- 2** Añadir gradualmente, con la hormigonera en marcha, **3 litros** de agua limpia por cada saco.



- 3** Amasar durante 3 minutos, hasta conseguir una masa homogénea con **consistencia grano gris brillante**.



- 4** Extender la masa hasta llegar al espesor deseado y nivelarla con una regla. Compactar con la superficie con una talocha.

Advertencias

•No amasar manualmente. •No añadir agua después de amasar el producto, ni volver a amarlo. •No mojar el producto después de aplicarlo. •La cantidad de agua puede cambiar por las condiciones de trabajo (menos en invierno y más en verano). •Aplicación sobre superficies de soporte muy absorbentes: mojar el soporte o colocar una barrera de vapor. •Humedad ascendente hacia el Latermix Cem: colocar una adecuada barrera de vapor. •Información completa: consultar la ficha técnica y la ficha de seguridad www.laterlite.es.

Latermix Cem Maxi

Hormigón premezclado para recrecidos ligeros y aislantes de gran espesor.



A base de Arcilla Expandida hidrorrepelente
Laterlite PIÙ



Grano grande

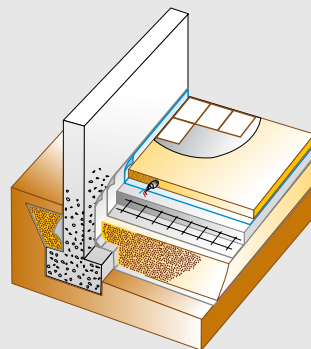
8-20 mm

Estructura porosa

Aplicaciones

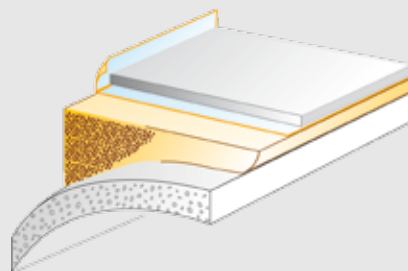
1 Soleras sobre el terreno

Soleras aislantes y drenantes sobre el terreno, contra la humedad ascendente.



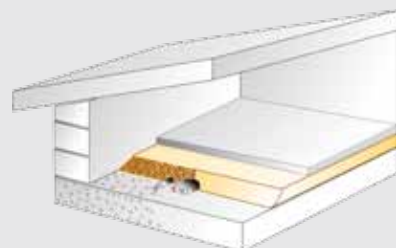
2 Rellenos

Relleno superligero de bóvedas y cualquier relleno de gran espesor para obra de rehabilitación.



3 Áticos

Recrecidos aislantes térmicos de áticos con elevada inercia térmica, para el aislamiento contra el calor y el frío.



Características técnicas

Densidad (EN 206-1)	450 kg/m ³ aprox
Resistencia a la compresión (28 días)	1,0 N/mm ²
Conductividad térmica (λ)	0,126 W/mK
Espesor mínimo	6 cm
Tiempo de aplicación	60 minutos
Transitable	a las 24 h
Reacción al fuego	Euroclase A1
Temperatura de aplicación	de + 5 °C a + 35 °C
Presentación	palets de 70 sacos de 50 L (3,5 m ³)
Consumo	1,2 sacos para 1 m ² espesor 6 cm

Modo de utilización



1

Introducir todo el contenido de los sacos en la hormigonera. No llenar la hormigonera más del 60% de su capacidad.

2

Añadir gradualmente, con la hormigonera en marcha, 3 litros de agua limpia por cada saco.



3

Amasar durante 3 minutos, hasta conseguir una masa homogénea con **consistencia grano gris brillante**.

4

Extender la masa hasta llegar al espesor deseado y nivelarla con una regla. Compactar con la superficie con una talocha.



Advertencias

•No amasar manualmente. •No añadir agua después de amasar el producto, ni volver a amarlo. •No mojar el producto después de aplicarlo. •La cantidad de agua puede cambiar por las condiciones de trabajo (menos en invierno y más en verano). •Aplicación sobre superficies de soporte muy absorbentes: mojar el soporte o colocar una barrera de vapor. •Humedad ascendente hacia el Latermix Cem: colocar una adecuada barrera de vapor. •Información completa: consultar la ficha técnica y la ficha de seguridad www.laterlite.es.

Latermix Cem



20
años
de exitosa experiencia



Museo Fundación Casa Ferrari - Modena - Italia



Rehabilitación palacio Malabaila - Asti - Italia



Palacio de la Triennale de Milan - Italia





Laterlite
soluciones ligeras y aislantes
info@laterlite.es - www.laterlite.es

- Delegaciones comerciales:
 - Cataluña 619 006 864
 - Levante 685 495 638
 - País Vasco, Rioja, Cantabria y Navarra: 634 112 296
 - Andalucía: 664 398 305 / 679 996 691
- Distribuidor Oficial zona Centro: 639 411 427 / 639 413 125
- Otras zonas / Dirección de Desarrollo en España 649 758 314